

Extension de Sagrex Lustin

Réunion d'information préalable

Demande de permis unique pour l'extension de la carrière dans le bras Nord du synclinal


25-10-2021


BIENVENUE

■ **Bénédicte ROBERT**

En charge de l'accompagnement des porteurs de projet
dans le cadre de leur communication

 Avenue Constantin de Gerlache, n°33/4 | B-4000 Liège

 +32 (0)4 337 53 05 (Tel./Fax)

 + 32 (0) 476 76 15 52

 benedicte@pepscommunication.be

 www.pepscommunication.be

ORATEURS

■ PRÉSIDENTE DE LA RÉUNION - COMMUNE DE PROFONDEVILLE

M. DELIRE, Bourgmestre

■ DEMANDEUR - SAGREX

M. DENIS - Responsable des permis

M. TAELEMAN - Directeur des opérations

M. VAN LANDSCHOOT - Directeur Carrière de Lustin

M. MAECK - Coordinatrice biodiversité

■ BUREAU D'ÉTUDES - CSD

M. FONTAINE - Ingénieur

DEMANDE DE PERMIS UNIQUE CL1

CODE DU DÉVELOPPEMENT TERRITORIAL (CODT)



PERMIS D'URBANISME

- Modification du relief du sol

CODE DE L'ENVIRONNEMENT



PERMIS D'ENVIRONNEMENT

Décret du 11 mars 1999

Classe 1

Classe 2

Classe 3

- Installations et dépôts classés



PERMIS UNIQUE
CLASSE 1



ETUDE D'INCIDENCES
SUR L'ENVIRONNEMENT
EIE

OBJECTIFS DE CETTE REUNION



Pour le demandeur

- Réunion de présentation de son projet
- Information officielle et identique pour tous
- Définir les contours de son projet qui sera l'objet de l'étude d'incidences sur l'environnement



Pour les citoyens

- Comprendre la proposition du futur projet
- Emettre des observations et suggestions concernant le projet
- Mettre en évidence les points particuliers : spécificités territoriales
- Alimenter l'étude d'incidences par des sujets propres au territoire concernés



Dans la procédure

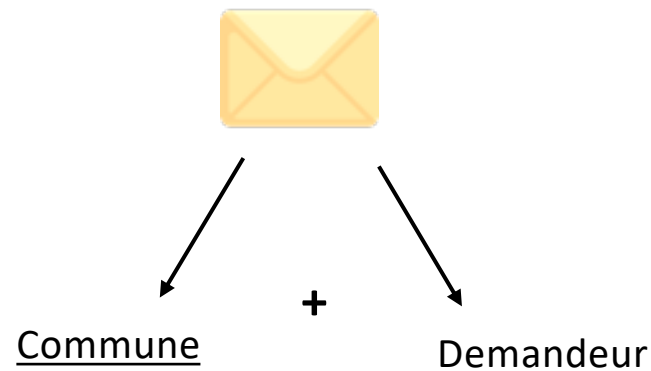
- Initie la procédure légale
- Débute l'étude d'incidences sur l'environnement

PROCÉDURE

JUSQU'AU 09/11/2021

Possibilité d'écrire un courrier pour :

- Compléter son intervention
- Poser une question par écrit
- Documenter son intervention par
 - Un plan
 - Une photo
 - Une étude
 - ...
- Pas pu être présent à la réunion



Commune de Profondeville
Collège communal

Chaussée de Dinant, 2
5170 Profondeville

Sagrex
Boulevard de France 3-
5 - 1420 BRAINE
L'ALLEUD

Permis.lustin@sagrex.be

DÉROULÉ DE LA RÉUNION



19:00 - 20:00

- Présentation du projet
- Présentation du contenu d'une EIE
- Présentation disponible sur les sites internet de la commune et de Sagrex
- Ne pas interrompre les présentations



20:00 - 21:15

- Questions - réponses
- Communication via le Chat
- Conclusions et fin de la réunion

Agenda de la présentation

Sagrex Lustin

Le grès et ses applications

La demande de permis

Simulation de l'extension

Ce qui ne change pas

La gestion durable du site de Lustin



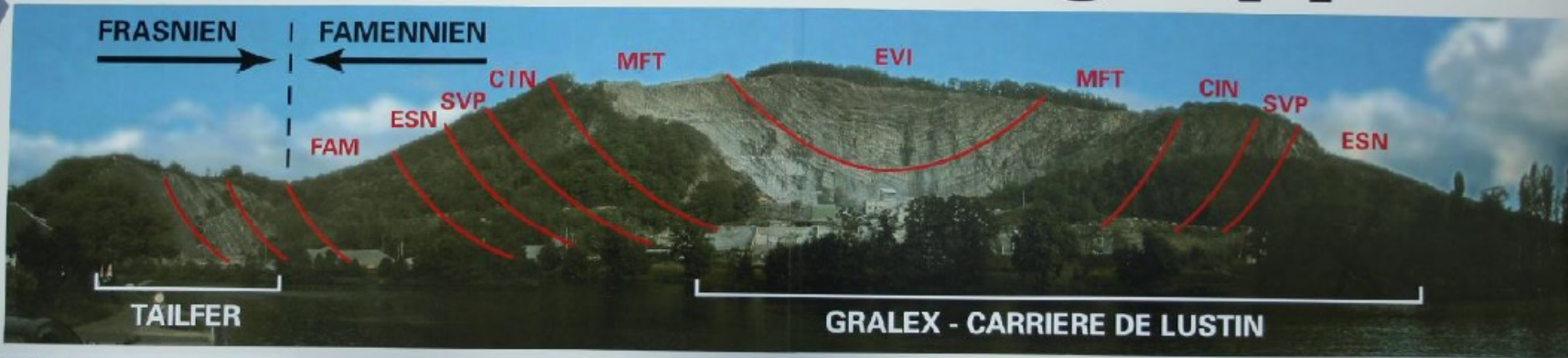
Sagrex Lustin

→ Chiffres clés

- Ouverture de la carrière 1921
- Exploitation par Sagrex 2009
- Superficie du site ± 23 ha (hors carrière du Monty)
- Volume produit 300.000 t/an de granulats lavés
- Emplois directs 12
- Emplois indirects ± 40
- Horaire de production 6h00 – 22h00 (2 pauses) – lundi au vendredi
- Tirs de mines environ 3 par mois
- Réserves 6 ans (couverts par le permis d'extraction actuel)

Gisement de Lustin

Synclinal de Walgrappe



GEOLOGIE

- F78 Formation de F78BISVEST
- F79 Formation de F79A1 après l'effondrement de la falaise de l'Est de la carrière de Lustin. Succession de grès rouges et de grès bleus.
- MFT Formation de MFT1 (grès bleus) et de MFT2 (grès rouges) dans la carrière de Lustin.
- ESN Formation de ESN1 (grès bleus) et de ESN2 (grès rouges) dans la carrière de Lustin.
- FAM Formation de la FAMILLE Famennienne.
- Formation de MATHIEU
- Formation de la MATHIEU
- Formation de la MATHIEU
- Formation de la MATHIEU

Epaisseur	Comp.	Strat.	Structure
10m			SYNCLINAL DE WALGRAPPE
10m			
10m			
10m			
10m			
10m			
10m			
10m			
10m			
10m			

CARRIERE DE LUSTIN

Produits	Caracteristiques	Valeur moyenne	Applications
<ul style="list-style-type: none"> ● Grès concasse en calibres simples et composés, conforme aux normes belges ● Sable de concassage lavé 	<ul style="list-style-type: none"> ● Los Angeles ● Micro Deval Humide ● Compression statique ● Coefficient de Polissage Accélééré 	<ul style="list-style-type: none"> 14 14 10 56 	<ul style="list-style-type: none"> ● Ballast pour chemin de fer ● Couches de roulement des routes ● Béton prêt à l'emploi et produits en béton ● Sous-fondations et fondations ● Drainage pour récupération des eaux

Le grès et ses applications

→ Le grès

- Roche sédimentaire: le grès
- Produits pour l'industrie de la construction et des grandes infrastructures
- Les caractéristiques intrinsèques -> applications les plus exigeantes requérant :
 - Résistance à l'usure
 - Résistance à la fragmentation
 - Résistance au polissage

→ Applications

- Matière première pour la fabrication du béton (prêt à l'emploi & préfabriqués)
- Ballast de chemin de fer
- Fondations
- Revêtements routiers



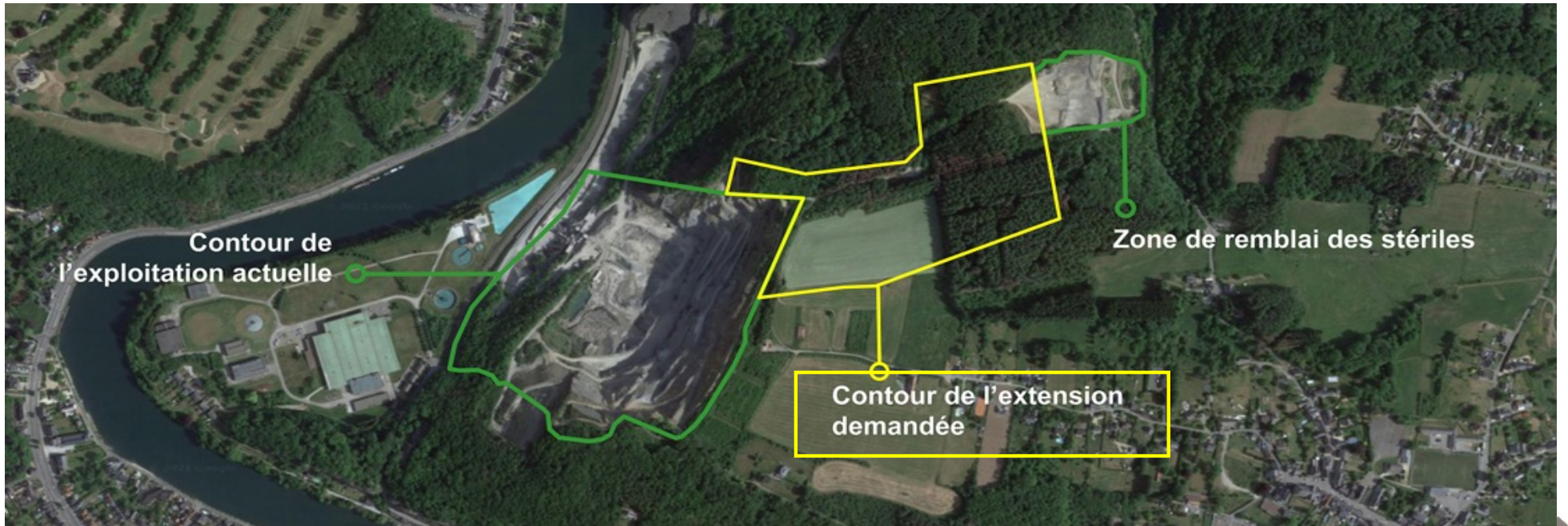
La demande d'extension

Périmètre inscrit en **zone de dépendances d'extraction** au plan de secteur



La demande d'extension

- Demande de **permis unique classe 1**
- Extension de la carrière dans le bras Nord du synclinal
- Superficie de la zone = 11 ha soit \pm 28 Mt de granulats
- **Réserves** pour une soixantaine d'années supplémentaires (*à confirmer lors de l'étude d'incidences sur l'environnement*)



Modélisation de l'extension



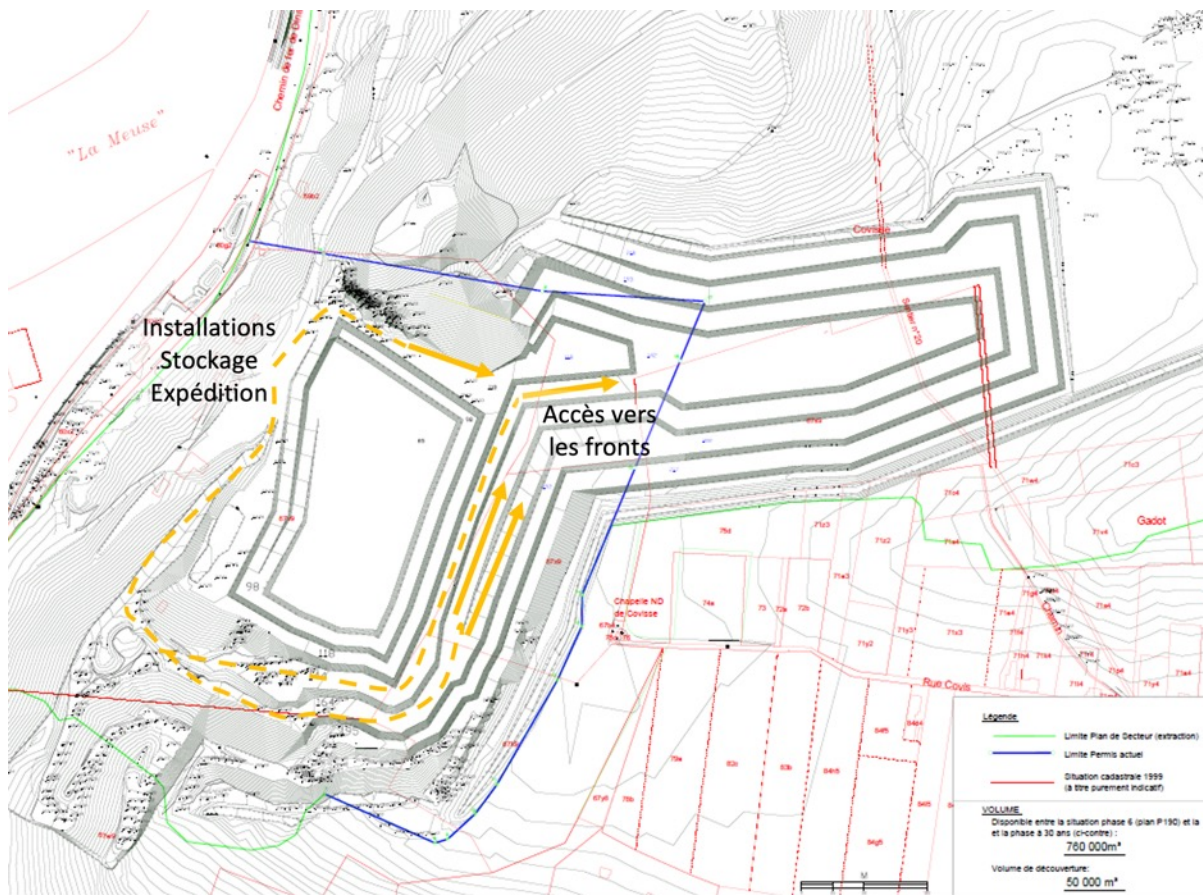
Maintien identique de l'activité sur site



- Maintien du nombre de **travailleurs**
- Maintien du volume de **production**
- Maintien des **installations, pas de** nouvelle installation
- Monitoring des tirs de mine
- Pas d'augmentation du charroi
- Maintien du dialogue constructif via **le comité d'accompagnement**



Tracé des camions en interne : situation projetée



- Arrosage des pistes par temps sec



La gestion de la mobilité

Multimodalité

- Camions 63 %
- Bateaux 37 %
- Horaire d'expédition
6h00 – 17h00 camions
7h00 – 17h00 bateaux
lundi au vendredi

Le transport par barges

- 1 barge de 1300 t = 40 semi-remorques
- De 1 à 2 barges / semaine
- Quai de chargement en site propre

Avantages du transport fluvial

- **Désengorgement** du trafic routier
 - +/- 5.000 mouvements de camions en moins / an
- **Sécurité** routière
- Diminution de la **mobilité** autour du site
- Diminution des émissions de **CO₂**
 - économie annuelle de 4.800 kg de CO₂
- Meilleure **compétitivité** de la carrière

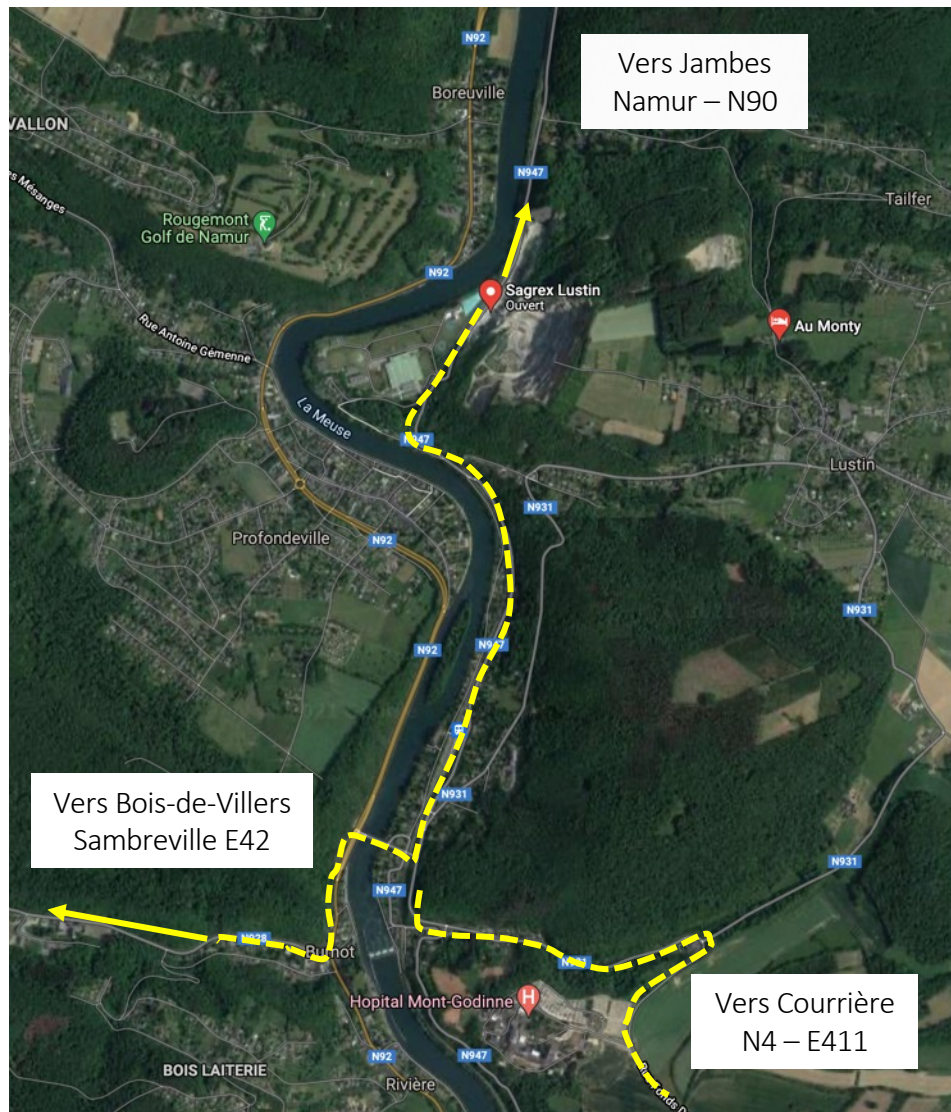
→ Quai de chargement bateaux



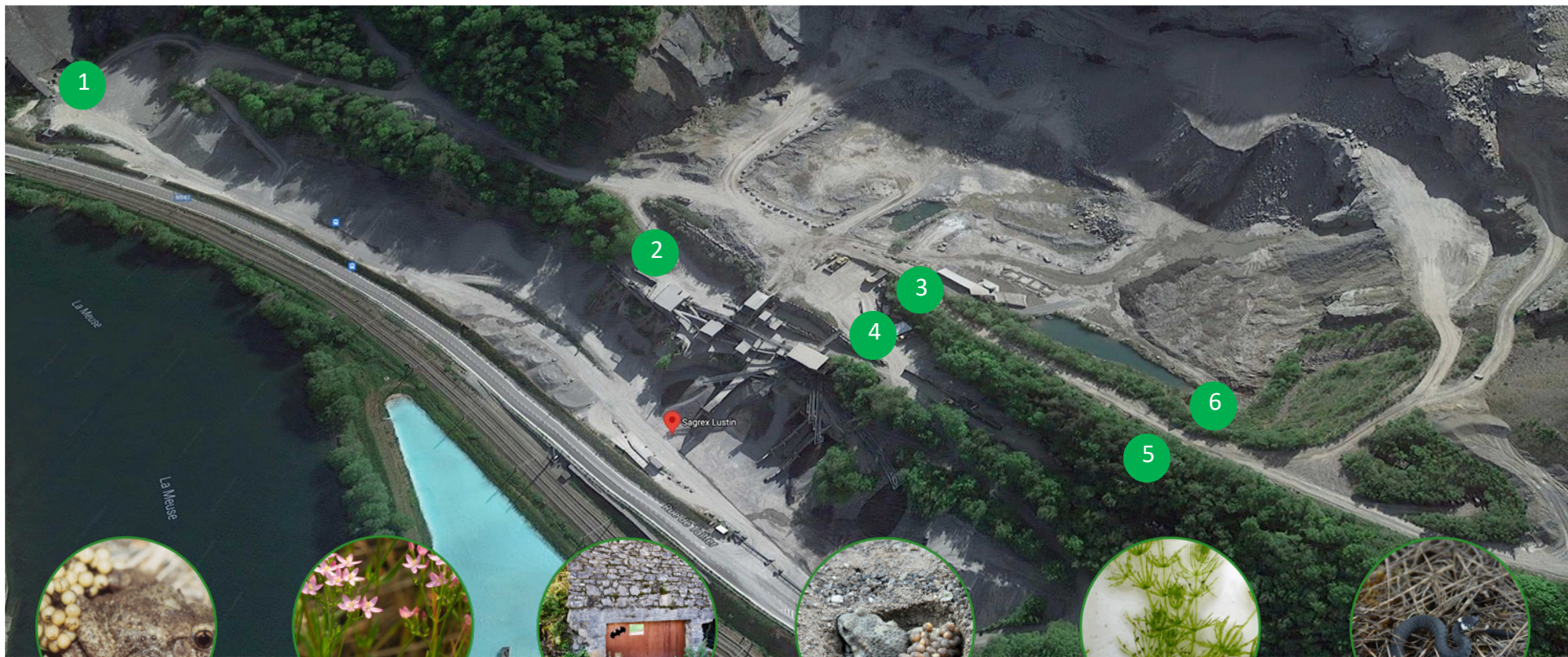


Trafic camions

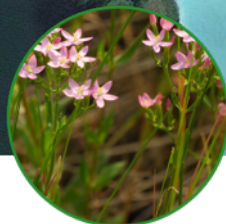
- Environ 30 camions / jour
- Nettoyage des routes 1x/sem
- Chargement des granulats lavées
- Chargement des granulats égoutés
- Sensibilisation au bâchage des camions



La biodiversité du site



1 Mares + pierriers



2 Pelouses pionnières



3 Tunnel à chauve-souris



4 Mare (alyte accoucheur) + pierrier

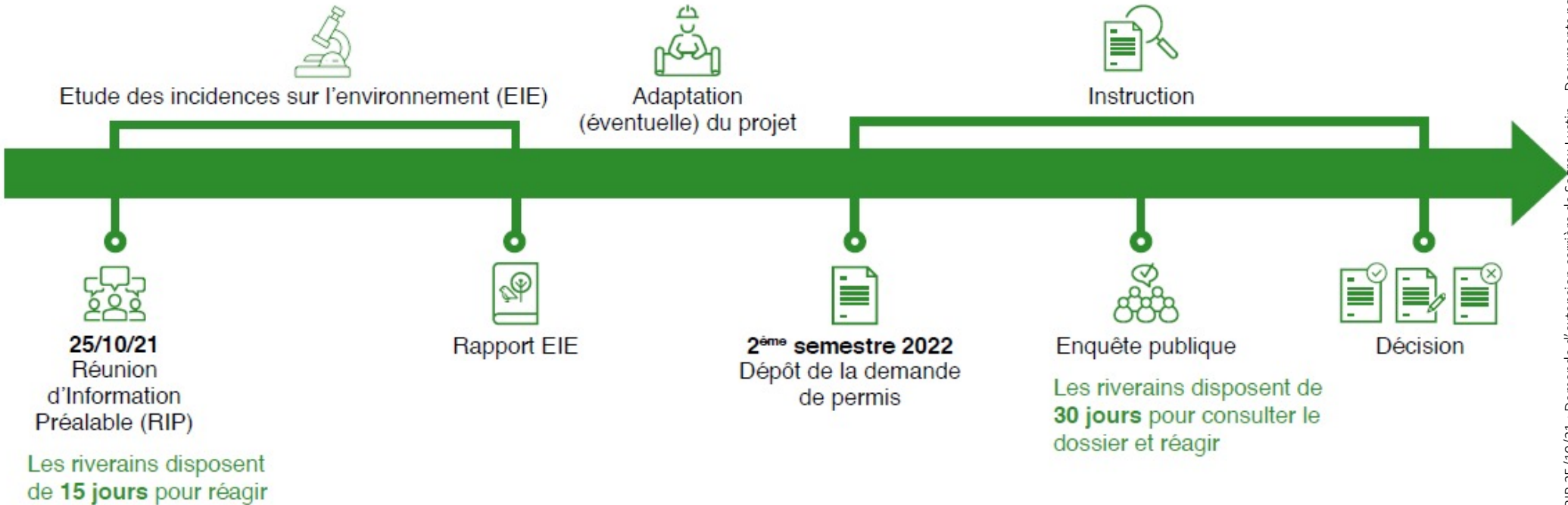


5 Mare à charas + pierriers



6 Plaque à reptiles

Les étapes de la procédure



Afin de maintenir une **cohabitation harmonieuse** entre l'activité et les riverains du site, Sagrex:

- entretient un **dialogue constructif** avec ses différentes parties prenantes
- est toujours **disponible** pour répondre aux questions de celles-ci et
- est constamment à la recherche de **solutions** rencontrant les attentes de chacun

Étude d'incidences sur l'environnement

Cimenteries CBR

Extension de la carrière de Lustin

Réunion d'information préalable

25.10.21 – Profondeville

CSDINGENIEURS+
INGÉNIEUX PAR NATURE

Un outil réalisé par un bureau agréé

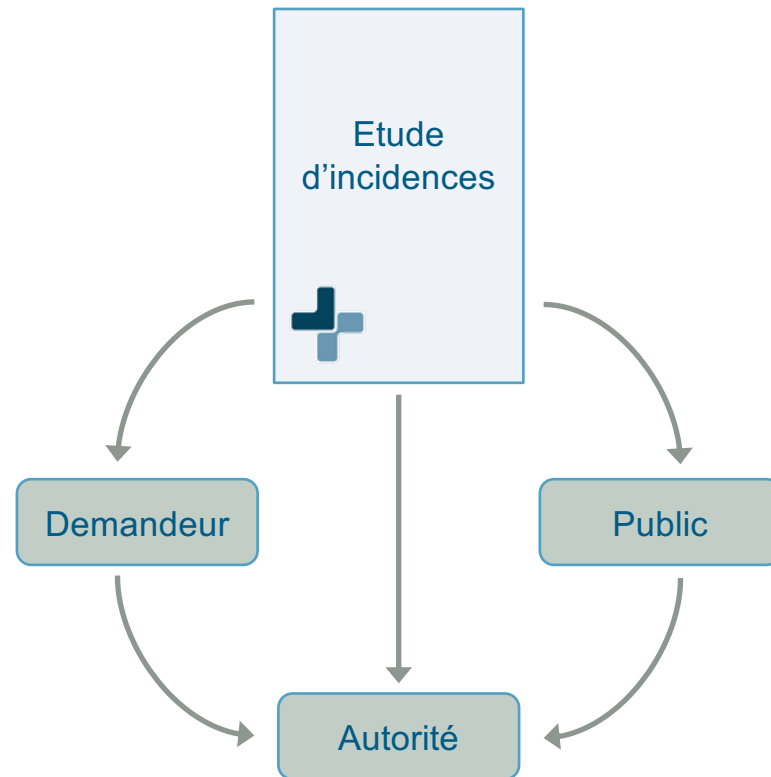
+ Un outil à plusieurs égards

- Outil d'orientation pour le demandeur
- Outil d'aide à la décision pour les autorités
- Outil d'information pour le public

+ Un bureau agréé par la Région wallonne

- Indépendance
- Compétences
- Expérience

→ CSD Ingénieurs conseils s.a.



Un groupe européen d'ingénierie

+ Une équipe pluridisciplinaire

> 850 collaborateurs dont 70 en Belgique

+ 50 années d'expérience en Europe

> 30 années en Belgique

> 500 évaluations environnementales

+ Ancrage local

Namur, Liège et Bruxelles



Un groupe européen d'ingénierie



DÉPOLLUTION



NOTICES ET ETUDES D'INCIDENCES & MOBILITÉ



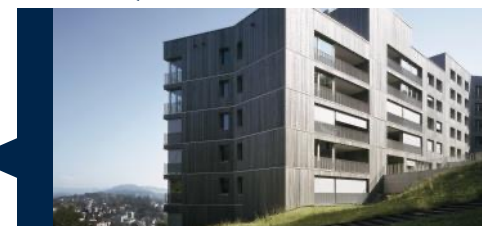
GÉOTHERMIE & ENERGIE RENOUVELABLE



+ www.csdingenieurs.be
DÉVELOPPEMENT DURABLE
& CERTIFICATION BREEAM®



PHYSIQUE DU BÂTIMENT, PEB & TECHNIQUES SPECIALES



Une étude qui aboutit sur des recommandations

Réunion d'information préalable



Etude d'incidences

+ www.csdingenieurs.be

*Observations
suggestions*



- Présentation de l'avant-projet
- Analyse de la situation existante de l'environnement
- Evaluation des effets du projet et de son chantier sur l'environnement
 - Sol, Air, Eaux, Climat, Milieu biologique, Paysage et Patrimoine, Urbanisme et Aménagement du territoire, Mobilité, Déchets, Santé et sécurité, Aspects socio-économiques, Acoustique, cadre de vie et voisinage, ...
- Etude des éventuelles alternatives
- Proposition de mesures pour éviter / réduire / compenser les incidences négatives sur l'environnement
→ **Recommandations...**

Merci de votre attention

CSDINGENIEURS+
INGÉNIEUX PAR NATURE

CSD Ingénieurs Conseils SA
Département Environnement Wallonie
Avenue des Dessus-de-Lives 2, bte 4
B-5101 Namur
081/43.40.76
namur@csgivingieurs.be
www.csgivingieurs.be

ORGANISATION



- Attendre le micro avant de prendre la parole
- Poser l'ensemble de vos questions en une fois
- Ne pas toucher le micro (mesures COVID)



- Décliner son identité avant de poser sa question

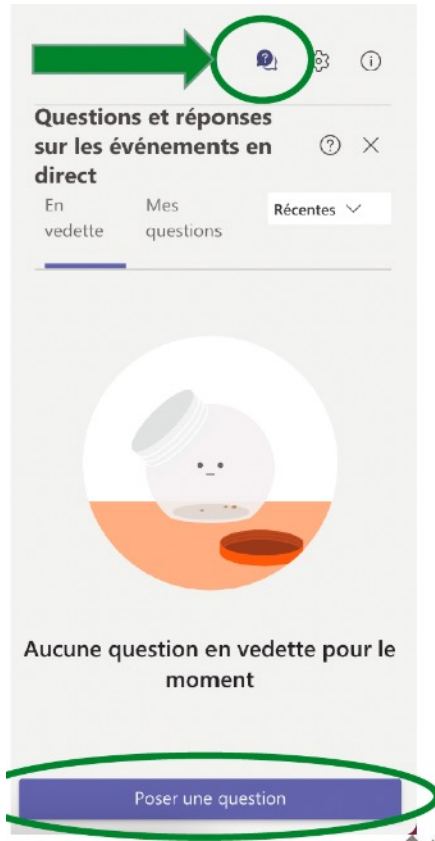


- La seconde partie de la réunion est enregistrée
- Un procès verbal officiel est rédigé par la commune disponible dans les 30 jours à dater de la tenue de la réunion



- Posez vos questions via le chat, nous seront votre voix lors de cette réunion

ORGANISATION



- Décliner son identité avant de poser sa question
- N'hésitez pas à demandé un complément d'informations si nous n'avons pas bien traduit votre question vers les experts

ANIMATION



- Avoir des échanges et un dialogue dans le Respect
- Que chaque intervenant puisse s'exprimer en toute liberté



- Faire en sorte que l'information soit la plus claire possible
- Traduire certaines interventions en questions



- Rester dans le sujet de la réunion



- Clôture de la réunion par un drink

Contacts

Commune de Profondeville



Administration Communale de Profondeville
A l'attention du Collège Communal
Chaussée de Dinant 2
5170 Profondeville



secretariat@profondeville.be



www.profondeville.be

Sagrex (siège social)



Cimenteries CBR sa
A l'attention de M. Steve Denis
Boulevard de France 3-5
1420 Braine-l'Alleud



permis.lustin@sagrex.be



www.sagrex.be

- Communes impactées: Profondeville, Namur
- Vos remarques et suggestions sont à envoyer par courrier (postal ou mail) pour le 9 novembre au plus tard
 - à l'administration communale de Profondeville
 - une copie au siège social de Sagrex Lustin (situé à Braine-l'Alleud)

* * *

Vos questions